



Memory

Mit diesem Memory könnt ihr in einer Gruppenstunde eine kleine Zeitreise durch die Entwicklung verschiedener elektrischer Geräte machen.

Anleitung:

- Druckt die Vorlage zweimal aus.
- Klebt diese auf einen Fotokarton und schneidet die Karten aus.
- Falls ihr das Spiel öfters benutzen wollt, laminiert die einzelnen Karten.
- Es gelten die normalen Memory-Regeln.

Danach seid ihr auch schon spielbereit.

Wir bedanken uns herzlich bei dem Museum für Kommunikation in Heusenstamm für die Möglichkeit, vor Ort die Objekte zu fotografieren. Weitere Infos über das Museum sowie die Objekte findet ihr unter:

<https://sammlungen.museumsstiftung.de/>

Viel Spaß!



A-Netz Autotelefon



Modem



Wäscheleine



2-Draht Isolator



Rundfunkempfänger



Waschmaschine



Waschbrett



Videorecorder



Vermittlungsschrank



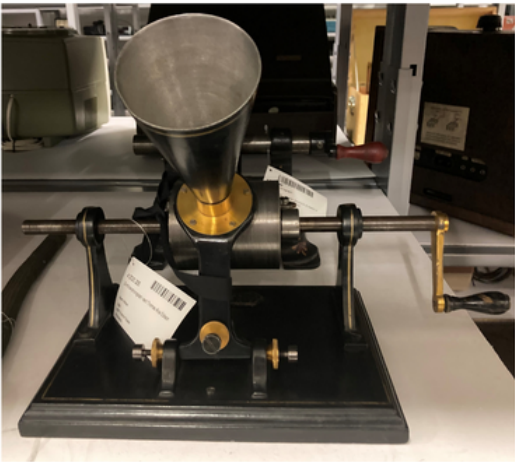
Vermittlungsstelle 1980



USB-Stick



Tragbares C-Netztelefon (1. Generation)



Zinnfolienphonograph



Mehrspurmaschine Rundfunk



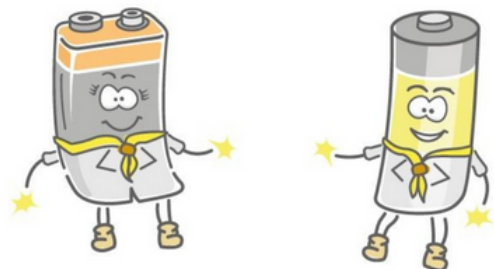
Videoplattform



Iphone von Apple



Herz-Lungenmaschine



Maskottchen der Jahresaktion 2023



Sandmännchen aus der DDR



Schallplattenschneidegerät



Filmrequisiten für den Sandmännchendreh



Plattenspieler



Kohleherd mit Backofen



Akustikkoppler



Live-Kamera für Schwarz-Weiß-Aufnahmen



Jukebox



Technik eines Röhrenfernsehers



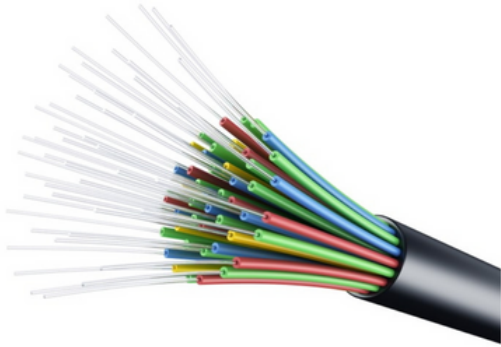
Jukebox Fanfare



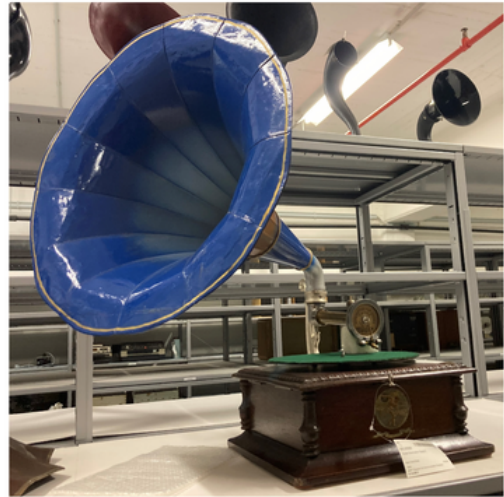
Handyschrott



Holzwaschmaschine



Glasfaserkabel



Grammophon



Filmbox



Kamera für Farbaufnahmen (1974)



Tischtelefon



Erstes Telefon



Erster tragbarer PC (Laptop)



Phonograph



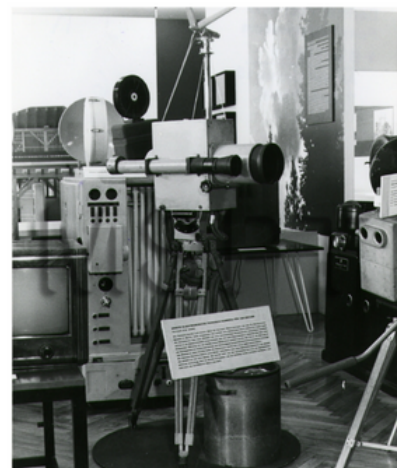
Erste kommerzielle PCs



Erster serienmäßiger Fernsehempfänger



Erste tragbare Kamera



Fernsehkamera für Live-Übertragungen



Erstes Elektrisches Postauto (1928)



Erste Diskette



Diskette



Tragbares C-Netztelefon (Handy)



Elektrisches Postauto



B-Netztelefon



Elektroherd



Telex



Pulmotor



Musikplattform