

Die Wegzeichen

Die Wegzeichen sind die Geheimsprache der Pfadfinderinnen und Pfadfinder. Mit ihnen könnt ihr denen, die euch folgen, Hinweise zu eurem Weg hinterlassen.



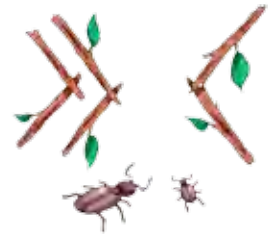
Achtung Gefahr



Folgt diesem Weg.



Folgt diesem Weg nicht.



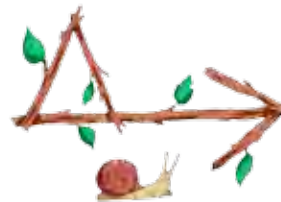
Spielbeginn/Feinde



Hindernis



Wir haben uns geteilt/teilt euch auf.



Weg zum Lager



Spielende/Freunde



Zum Trinkwasser



Kein trinkbares Wasser



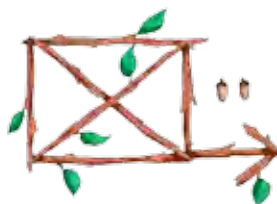
Badegelegenheit



Habe meinen Auftrag erfüllt, bin nach Hause gegangen.



Keine Badegelegenheit



Zwei Schritte entfernt liegt eine Nachricht verborgen.



Hier zehn Minuten warten.