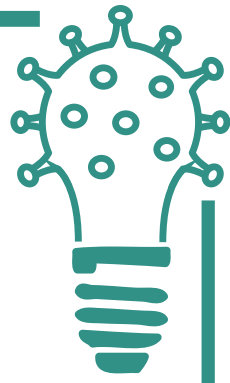


Bezugsgruppen und trotzdem Spaß



Bezugsdörfer

In einigen Regionen kann es Voraussetzung sein, Bezugsgruppen einzurichten. Diese wären geschlossene Gruppen innerhalb des Lagers (inkl. Leitende), um somit einer evtl. Infektionsausbreitung einzugrenzen. Auch ohne behördliche Vorgabe kann dies für größere Zeltlager eine präventive Maßnahme sein. Dies würde bedeuten, dass kleinere Schutzzonen innerhalb der Schutzzone Zeltlager eingerichtet sind.

Optisch trennen

Wenn ihr in eurem Lager ein Bezugsgruppen-System einführt / einhalten müsst, könnt ihr diese z.B. mit folgenden Ideen auf den ersten Blick erkennbar machen:

 Farbige Mützen, Caps o.ä.


 Farbige Halstücher, die ihr zu Beginn des Lagers mit den Kindern/Jugendlichen als Programmpunkt gemeinsam gestaltet.


Schnell ablegbare/anziehbare Accessoires sind zudem hilfreich, um zu kennzeichnen, welche Bezugsgruppe gerade die sanitären Einrichtungen nutzt: Einfach von außen an einen Haken hängen.

Ins Programm einbauen

In Bezugsgruppen im Lager zu sein macht gleich viel mehr Spaß, wenn diese einen Mehrwert haben, weil sie direkt in die Story eingebunden werden, z.B.:

 Harry Potter: Die Bezugsgruppen stellen unterschiedliche Häuser dar.


 Clash of Clans: Gebt eurer Bezugsgruppe einen Namen und wappnet euch im Wettstreit mit den anderen

 Pizza 4-Jahreszeiten: Da fällt euch vielleicht auch etwas zu ein

Noch mehr Spaß bereitet es, wenn die Gruppen gegeneinander in Spielen antreten oder füreinander Programm gestalten:

 Abendprogramm von einer Gruppe für die Andere: Theaterstück, Mini-Playback-Show...

 Punkte für das Einhalten von Hygienerichtlinien

 Escape-Jurten, die gegeneinander gespielt werden können

Nutzt eure Erfahrung und Kreativität, um diese Einschränkung in einen Mehrwert umzuwandeln.

Gemeinsam und doch aufgeteilt

Einige Programmpunkte können ggf. gemeinsam durchgeführt werden, aber dennoch aufgeteilt in Bezugsgruppen, z.B.:


Spiele:

 Gegenseitige Geocaches am Zeltplatz erstellen

 Schnitzeljagd mit Wegzeichen

 Riesen-Schnick-Schnack-Schnuck

Abendgestaltung

 Bunter Abend mit Sitzrängen

Gemeinsames Lagerfeuer mit Bezugssitzplätzen (z.B. Aufteilung in vier Bereiche mit Abstand dazwischen)

